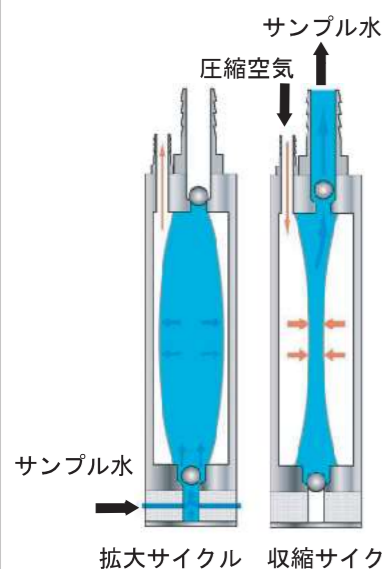


ポータブルブラダーポンプ 揚程 60m

地下水の採水を空気圧を使って行うブラダーポンプです。エアーコンプレッサーは小型コントローラーに内蔵しているため、シンプルな構成で採水ができます。



採水原理

ポンプの内部に樹脂チューブがあり、外側のステンレスアウターと樹脂チューブの間に圧縮空気を入れたり抜いたりします。樹脂チューブがステンレスアウターの中で収縮・拡大を繰り返すことになります。上下のバルブの効果で樹脂チューブの拡大時に下部からサンプル水が入ってきて収縮時に上部に送られます。サンプル水を静かに押し上げるためデリケートなサンプルの採取に最適です。

※サンプル水と駆動用圧縮空気は接触しません。

- 電力は小型12Vバッテリー
- ボーリング孔の直径に合わせて外径42mm, 22mm, 17mmの3つのポンプから選択
- 塩水等での使用には、PVC製のポンプ(42mm径)を用意
- 工具を使わずにポンプの分解・洗浄・メンテナンスが可能
- 収縮・拡大のタイミングコントロールにより採水スピードを制御



●60mまでの揚程に対応

60m-300mの高揚程採水は別システムのGEO TECHブラダーシステムにより採水可能です。

コントローラー	電源	DC12-14V 7.5A				
	コンプレッサー	内蔵	100psi			
	最大揚程	55m				
	拡大・収縮間隔	1.8~60秒				
	空気OUT接続部	0.25"ワンタッチコネクタ		1/8" FPTコネクタ		
	大きさ	17cm×13cm×29cm		4kg		
	オプションケース	53.3cm×21cm×35.5cm				
ポンプ	モデル	1.66	0.85	0.675	1.66PVC18	1.66PVC36
	材質	SUS316	SUS316	SUS316	PVC	PVC
	ブラダー材質	VirginPTFE	VirginPTFE	VirginPTFE	VirginPTFE	VirginPTFE
	外径	42mm	22mm	17mm	42mm	42mm
	長さ	483mm	473mm	476mm	460mm	910mm
	重さ	1.4kg	0.5kg	0.4kg	0.5kg	0.82kg
	容量	150mL	29mL	15mL	105mL	207mL
	最小井戸径	50mm	25mm	19mm	50mm	50mm
	最大採水水深	61m	61m	61m	61m(76m)	61m(76m)
		駆動空気圧	5-100psi	5-100psi	5-100psi	5-125psi

ポータブルペリスタリックポンプ 揚程 8m

簡単に使用できる現場用ペリスタリックポンプです。採水速度が可変のためサンプル水の状況に合わせた採水ができます。

ペリスタリックポンプのため、サンプル水と機械部が触れることはありません。ポンプチューブをしごくポンプ部分には Easy-loadポンプを採用しているため、ポンプチューブの交換・取り外しが容易です。濁りを出さないゆっくり採水等に最適です。最大揚程は水面からの高さになるため、水中方向にはさらにチューブを伸ばせます。

最大揚程	8m
大きさ	90mm×200mm×200mm
電源	DC12-18V (DCモデル) AC90-260V (ACモデル)
回転レンジ	60-350RPM シリーズ1 30-300RPM, 60-600RPM シリーズ2



日科機バイオ株式会社 ISCO事業部
 〒162-0808 東京都新宿区天神町6番地 村松ビル7階
 Tel. 03-6265-0105 Fax. 03-6265-0138
 info@nikkaki-bios.jp http://www.nikkaki-bios.jp

●地下水調査機器

◎地下水採水調査用ポンプ

- Geotech-MP1地下水採水ポンプ 最大揚程85m
 外径45mmと小口径ながら採水量も多いスタンダードなポンプです。採水量が多く必要な場合に最適です。
- SSGeosub地下水採水ポンプ 最大揚程60m
 外径45mmと小口径ながら採水量も多く汎用性の高いポンプです。採水量が多く必要な場合に最適です。
- ポータブルブラダーポンプ 最大揚程60m
 外径42mm, 22mm, 17mmと3種類のポンプがあり、小型ボーリング孔に挿入できるエアー駆動のブラダーポンプです。サンプルを丁寧に押し上げるため、デリケートなサンプルに最適です。塩水等腐食性サンプルにはPVC製ポンプを用意しています。
- ペリスタリックポンプ 最大揚程8m
 野外使用に合わせ手軽に使用できる小型ペリスタリックポンプです。スピードコントロールができるため最適な流量での揚水が可能です。



地下水採水ポンプ Geotech-MP1 揚程 85m

Geotech-MP1は使用範囲が広く使いやすい可変スピードの地下水採水ポンプです。大量の採水が必要な現場や高揚程採水の必要な地下水水質調査に最適です。

特長

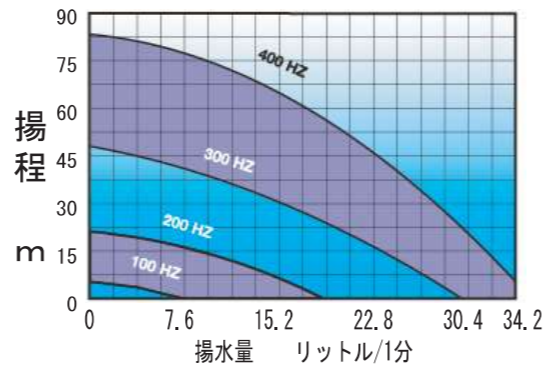
- ポンプは外径46mmと細く、50mmの小口径ボーリング孔に対応します。
- 85mの高揚程採水が可能です。
- 採水スピードが可変のため、ゆっくり採水にも対応します。
- モーターは内部のパーツごとに交換メンテナンスができます。
- モーターには、アメリカ:グランドフォス社製ポンプを使用しています。
- 電源ケーブルは保持用ワイヤー付き5本ケーブルを使用しているため、別途保持用ワイヤーを使用する必要は、ありません。



MP1モーターと小型のGeoハンドリール
(採水チューブと一緒に巻けません)

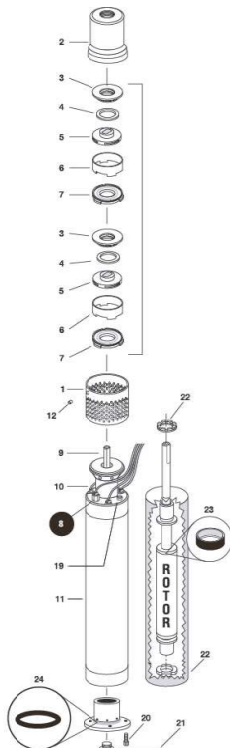


オールインワンケーブル
電源・制御ケーブルは
5本の内1本が保持ワイヤーです。
別途、保持ワイヤーを用意する
必要はありません。



コントローラー

従来より使用されている、アメリカ:グランドフォス社のポンプを組み込んだ Geotech-MP1ポンプシステムです。従来は使用する時にボーリング孔に、電源・制御ケーブル/セーフティーワイヤー/採水チューブと3本のチューブをまとめていたので下す時や巻き取り時に、セーフティーワイヤーの癖により非常に手間がかかっていました。Geotech-MP1システムでは、セーフティーワイヤーも電源・制御ケーブルと一体化しました。そのためケーブルと採水チューブの2本を下すだけで採水がおこなえ、現場の手間が削減されます。



ポンプ分解イメージ

各パーツの扱いもあります。

コントローラー	入力電源	AC100V-127V 50/60Hz 23A
	出力電源	最大 220V 400Hz 5.5A
	推奨入力保護	600V35Aヒューズ
	周波数レンジ	1-400Hz
	流量変化時間	0-400Hz 5秒 増加低下とも
	操作温度	-10°C~40°C 結露しないこと
	重さ	8.7kg
ポンプ	最大揚程	85m
	チューブ接続	1/2インチ
	操作温度	1°C~28°C
	大きさ	外径46mm 長さ287mm
推奨発電機容量	5KVA 電圧制御なし	
	2KVA 電圧制御あり	
ポンプ設計寿命	500時間	

地下水採水ポンプ SSGeosub 揚程 60m

SS Geosubは使用範囲が広く使いやすい可変スピードの地下水採水ポンプです。地下水水質調査に最適です。

特長

- ポンプは外径45mmと細く、50mmの小口径ボーリング孔に対応します。
- 60mの高揚程採水が可能です。
- 採水スピードが可変のため、10mL/分程度のゆっくり採水にも対応します。
- 工具を使用せず簡単に分解・洗浄でき、クロスコンタミを防止できます。
- モーター/コントローラーキットは現場でも交換できるシンプル構造です。
- 電源は900Wの小型発電機でも使用できます。
オプションのコンバーターを使用すると12Vバッテリーでも使用可能です。
- ドライラン機能搭載
採水中に水切れが起こってもポンプを自動停止・再起動します。
復帰時間を設定でき、現場の状況に合わせた自動連続採水を行えます。
- ポンプの下にドロップチューブを接続して、より深いところからの採水も可能です。
※水面はポンプ本体よりも上にある必要があります。

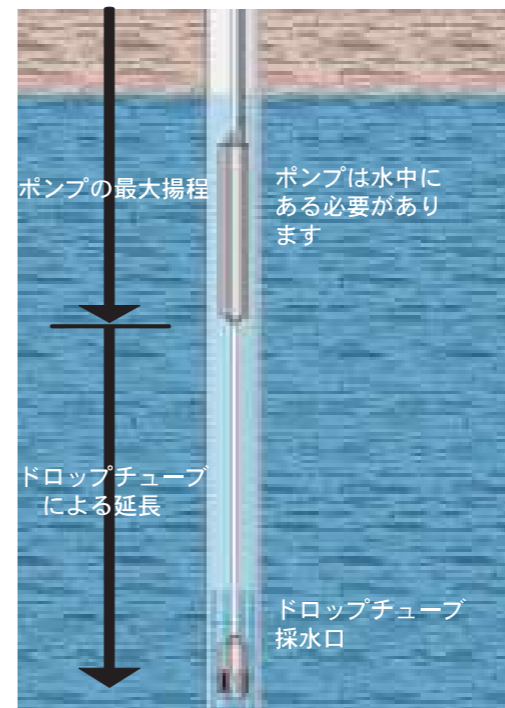


コントローラーと小型のGeoハンドリール
(採水チューブと一緒に巻けません)

SS Geosubポンプの構成



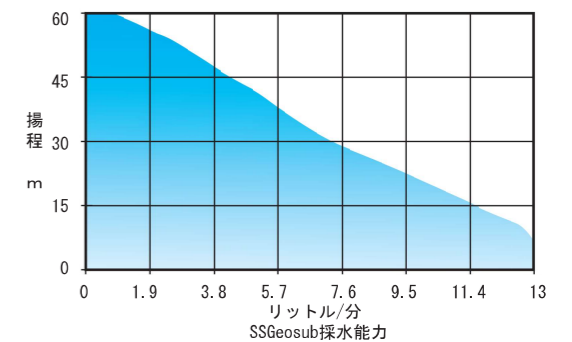
上記の分解まで工具なしで行えます
試料水は、アウターとインナーの間を通過して地上へと送り出されます



ドロップチューブオプションを使用すると
ポンプ位置より深くから選択採水ができます



Geoスタンダードリール使用例
60mチューブと一緒に巻いています



コントローラー	入力電源	AC100V-132V 50/60Hz 310W
		標準時 最大2.6A
	操作温度	-29°C~38°C
	湿度	90%まで 結露しないこと
ポンプ	重さ	7.46kg
	大きさ	41cm × 33cm × 18cmH
	最大揚程	60m
	チューブ接続	1/4インチ 内径9.5mmチューブ相当
接液部材質	操作温度	1°C~28°C
	接液部材質	SUS316, PTFE, Viton
	大きさ	外径4.5cm 長さ31cm
重さ	重さ	1.8kg
	リール	ハンドリール 11.3kg (60m仕様)